

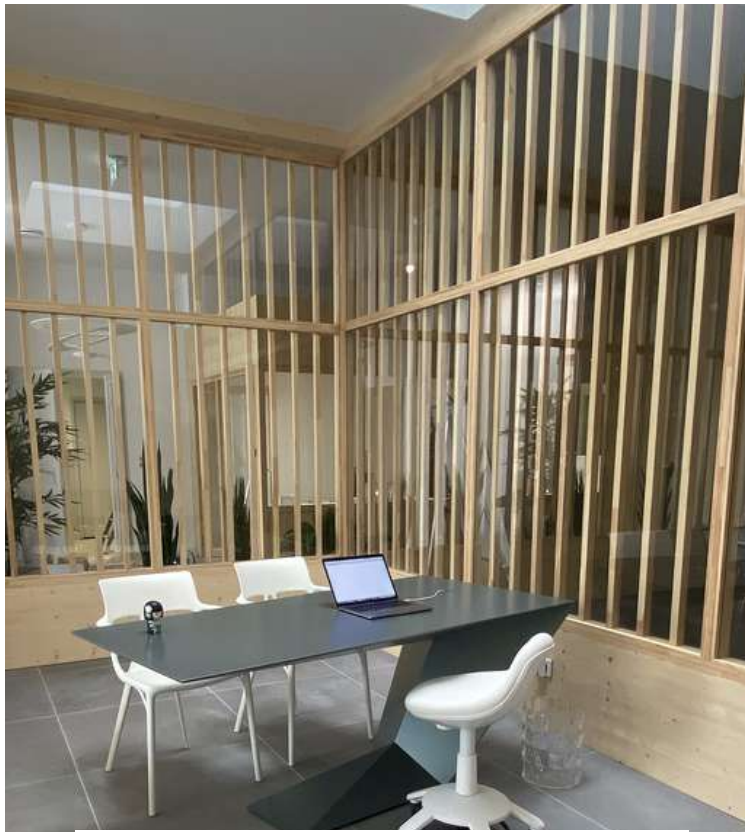
# CATALOGUE BUREAUX

ÉTÉ 2023

**CBRE|Acte**

Membre indépendant du réseau CBRE





### NANCY

**A LOUER : 227 m<sup>2</sup>**

Bureaux rénovés avec goût, climatisation réversible. Disponibilité : immédiate.

Réf : 54\_2762

**EXCLUSIVITÉ**



### TECHNOPOLE

**Espaces coworking**

**A LOUER : à partir de 11 m<sup>2</sup>**

Bureaux privés ou partagés, salles de réunion, espaces détente. Sécurisé 24h/7j.

Disponibilité : septembre 2023. Réf : 54\_2792



### MAXEVILLE ST JACQUES

**A LOUER : 464 m<sup>2</sup> div. 232 m<sup>2</sup>**

Sur le Village OCEANIS, bâtiments écologiques assurant un confort thermique optimal. Parking extérieur. Disponibilité : immédiate.

Réf : 54\_2748



### NANCY CENTRE

**A LOUER : 436 m<sup>2</sup> div. 200 m<sup>2</sup>**

Proche place Stanislas, bureaux au R+1 et R+4 avec ascenseur. Parking privé et public.

Disponibilité : immédiate.

Réf : 54\_0918

# BUREAUX - NANCY



**A LOUER / A VENDRE : 455 m<sup>2</sup>**

Secteur Gare. Immeuble avec ascenseur. Plateaux aménagés, climatisés. Disponibilité : immédiate.  
Réf : 54\_2296



**A LOUER : 230 m<sup>2</sup> div. 115 m<sup>2</sup>**

Secteur hyper-centre. Dans un immeuble de caractère, 2 plateaux aménagés et cloisonnés. Disponibilité : immédiate.  
Réf : 54\_2513



**EXCLUSIVITÉ**

**A LOUER : 83 m<sup>2</sup>**

Secteur Place Carnot. Bureaux rénovés, aménagés, cloisonnés, accès PMR. Disponibilité : immédiate.  
Réf : 54\_2782



**A LOUER : 134 m<sup>2</sup>**

Secteur Place Stanislas. Immeuble aux normes PMR, bureaux entièrement remis à neufs. Disponibilité : immédiate.  
Réf : 54\_2295



# BUREAUX - NANCY



## **A LOUER : 117 m<sup>2</sup>**

Au RDC, bureaux aménagés, cloisonnés, climatisés, disposant d'une terrasse privative. Disponibilité : immédiate.  
 Réf : 54\_2672



## **A LOUER : 138 m<sup>2</sup>**

Secteur hyper-centre. Dans un immeuble de caractère, sur une des rue les plus passante de Nancy, surface rénovée, accessible PMR. Disponibilité : à convenir.  
 Réf : 54\_2627



## **A LOUER : 72 m<sup>2</sup>**

Secteur Place des Vosges. Au RDC d'un immeuble style Art Nouveau, bureaux cloisonnés, aménagés. Parking privatif sécurisé. Disponibilité : immédiate.  
 Réf : 54\_1815



## **A LOUER : 85 m<sup>2</sup>**

Secteur ARTEM. Normes RT2012, bureaux avec vitrine, livrés brut, fluides en attente. Aménagements possibles. Disponibilité : à convenir. Réf : 54\_2231

# BUREAUX - TECHNOPÔLE HENRI POINCARÉ



**EXCLUSIVITÉ**

**A LOUER : 236 M<sup>2</sup>**

Bureaux au RDC, entièrement rénovés, équipés, climatisés. Parking au pied de l'immeuble. Accès PMR. Disponibilité : immédiate.

Réf : 54\_2599



**A LOUER : 401 M<sup>2</sup>**

Au RDC d'un immeuble de plain pied, accessible PMR, tisanerie, salle de réunion. Parking.

Disponibilité : immédiate.

Réf : 54\_2710

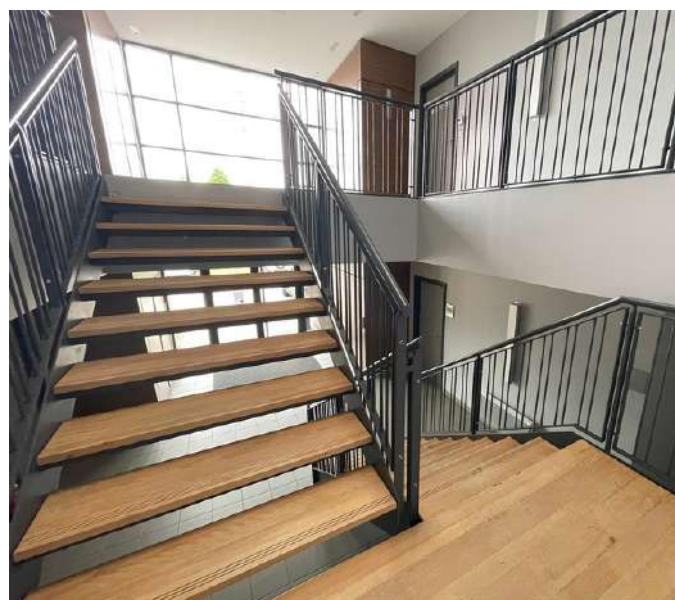


**A VENDRE / A LOUER : 180 M<sup>2</sup>**

Bureaux lumineux aménagés, cloisonnés au 1er étage. Parking extérieur.

Disponibilité : immédiate.

Réf : 54\_2635



**A LOUER : 142 M<sup>2</sup>**

Au 1er étage, bureaux aménagés et climatisés. Accès par l'extérieur idéal pour de la petite livraison.

Bel immeuble, prestations de qualité.

Disponibilité : immédiate. Réf : 54\_2643



# BUREAUX - NANCY AGGLOMÉRATION



## **AGGLO OUEST : LAXOU SAPINIÈRE**

**A LOUER : 246 m<sup>2</sup> div. 96 m<sup>2</sup>**

Bureaux entièrement cloisonnés, équipés, climatisés. Accès PMR. Parking extérieur.

Disponibilité : immédiate.

Réf : 54\_2509



## **AGGLO NORD : MAXEVILLE**

**A LOUER : 267 m<sup>2</sup>**

Au RDC, une surface de bureaux de 267 m<sup>2</sup>, aménagée, cloisonnée et climatisée.

Disponibilité : immédiate.

Réf : 54\_0878



## **AGGLO OUEST : LAXOU SAPINIÈRE**

**A LOUER : 280 m<sup>2</sup>**

Bureaux lumineux sur 2 niveaux entièrement rénovés, aménagés, cloisonnés. Accès PMR.

Parking privatif.

Disponibilité : février 2024.

Réf : 54\_2743



## **AGGLO NORD : MAXEVILLE**

**A VENDRE : 420 m<sup>2</sup> div. 51 m<sup>2</sup>**

Plusieurs lots disponibles séparément ou ensemble. Accès PMR. Parking privatif.

Disponibilité : immédiate.

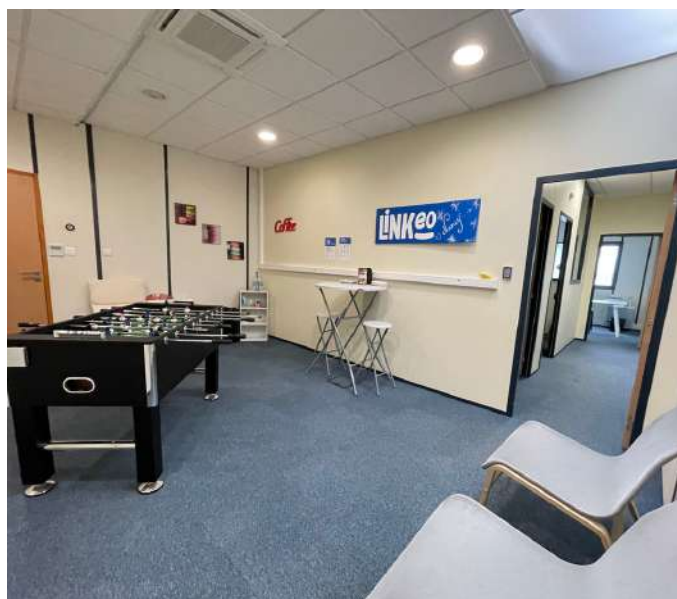
Réf : 54\_2770

# BUREAUX - NANCY AGGLOMÉRATION



**AGGLO OUEST : LAXOU**  
**A LOUER : 328 M<sup>2</sup> DIV. 90 M<sup>2</sup>**

Bâtiment entièrement rénové. Classement ERP 5, accès PMR, grande terrasse. Parking.  
Disponibilité : immédiate.  
Réf : 54\_0585



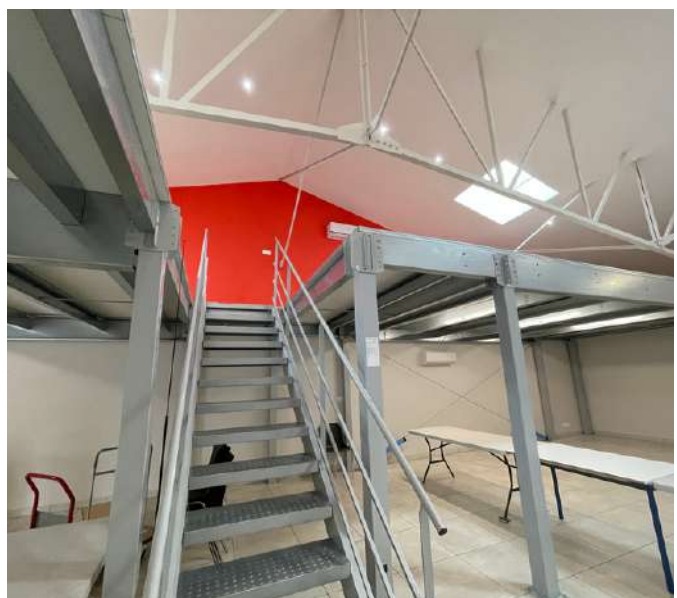
**AGGLO SUD : HEILLECOURT**  
**A LOUER : 138 M<sup>2</sup>**

Au 1er étage d'un immeuble récent sur une zone d'activités et commerciale dynamique. Accès rapide autoroute. Bureaux climatisés, aménagés, équipés.  
Disponibilité : immédiate. Réf : 54\_1469



**AGGLO OUEST : LANEUVEVILLE-DEVANT-NANCY**  
**A LOUER : 200 M<sup>2</sup>**

Sur un axe très passant, RDC avec vitrine, accessible PMR. Open-space disposant d'une terrasse et d'un jardin privatif. Disponibilité : immédiate.  
Réf : 54\_2583



**AGGLO EST : ESSEY-LES-NANCY**  
**A LOUER : 290 M<sup>2</sup>**

Lot indépendant : bureaux en RDC avec mezzanine, équipés, cloisonnés, climatisés, sanitaires privatifs PMR. Disponibilité : immédiate.  
Réf : 54\_2680

# CBRE ACTE

## VOTRE CONSEIL EN IMMOBILIER D'ENTREPRISE EN LORRAINE



**Sandra DA COSTA**

Consultante Bureaux

06.71.30.55.81

[s.dacosta@cbre-acte.com](mailto:s.dacosta@cbre-acte.com)

CBRE Acte

08 rue des Dominicains

54000 NANCY

03.83.32.86.77 | [nancy@cbre-acte.com](mailto:nancy@cbre-acte.com)

**CBRE|Acte**

Membre indépendant du réseau CBRE